

Гидроцилиндр КГЦ308.110-50-450

Давление, МПа:

номинальное -16,

максимальное -20.

Усилие на штоке, кН:

толкающее -144,4

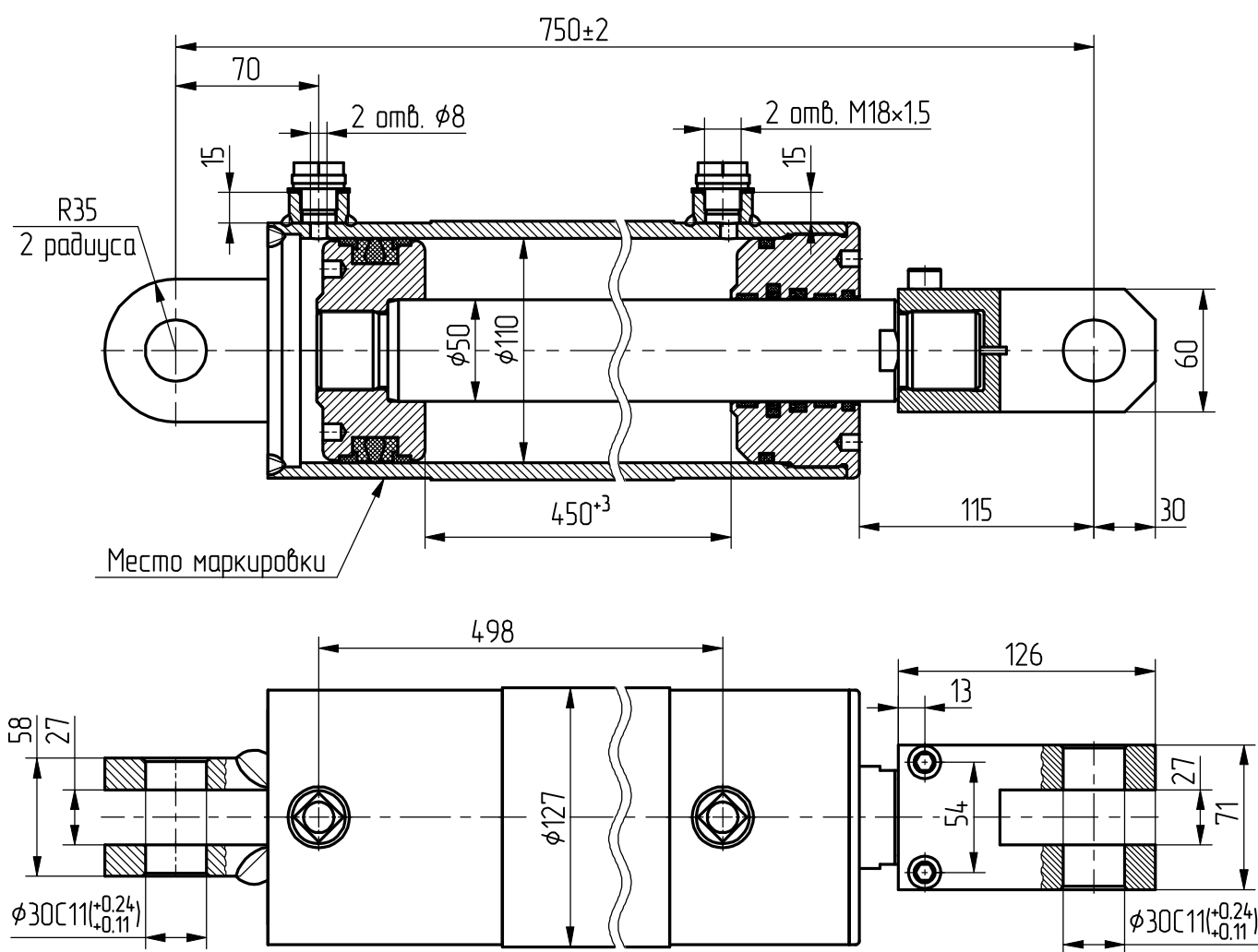
тянущие -114,6

Масса, кг -34,2

Уплотнение по поршню и штоку фирмы-

"Busak+Shamban".

Пример маркировки: КГЦ308.110-50-450, Ту, Ну, Ду.



Применяемость: гидроцилиндр складывания культиватора агрегата АПП-6А "Лидагропромаш".